

**e-STUDIO3508LP**

**e-STUDIO4508LP**

**e-STUDIO5008LP**

## Productbrochure

---

- Uniek multifunctioneel systeem waarmee je zowel kan printen in zwart-wit als in uitwissbare inkt.
- Bespaar tot 80 % papier en bescherm het milieu door je prints te wissen en je papier te hergebruiken.
- Ontworpen voor organisaties die ecologie, economie en efficiëntie hoog in het vaandel dragen.



# VERBIND. INTEGREER. VEREENVOUDIG. EN HERGEBRUIK.

Als één van de grootste technologiebedrijven ter wereld is Toshiba zich erg bewust van de verantwoordelijkheid ten aanzien van het welzijn van mensen en de omgeving - het milieu waarin we werken, ondernemen en leven.

Toshiba's unieke hybride technologie combineert het gebruikelijke zwart-wit printen met eco printen, waarbij de toner kan worden gewist zodat je het papier opnieuw kan gebruiken.

Eén enkel apparaat die je helpt om zuinig om te springen met natuurlijke grondstoffen maar waarmee je ook eenvoudig kan verbinden, gemakkelijk is om te integreren in je IT-infrastructuur en je helpt om workflows te vereenvoudigen.

Het systeem is uitgerust met de meest geavanceerde technologie en is ontworpen voor bedrijven die ecologie, economie en efficiëntie willen combineren.

Zwart-wit printen is nog nooit zo groen geweest.

**Eerste multifunctioneel  
zwart-wit systeem ter wereld  
met uitwisbare toner.**



# ALLES WAT JE NODIG HEBT, IN ÉÉN SYSTEEM

## Ecologie

Ook al bestaat het idee van een papierloos kantoor al meer dan 40 jaar ; in moderne workflows wordt er nog steeds behoorlijk wat geprint. Toshiba heeft nu de perfecte oplossing voor bedrijven die écologisch willen werken zonder hierbij te moeten inboeten aan efficiëntie.

Met Toshiba's ECO MFP haal je een toestel in huis met alles wat je van een gebruikelijk toestel mag verwachten. Maar er is meer: met dit toestel is het ook mogelijk de toner te wissen en het papier opnieuw te gebruiken voor... een nieuwe print!

## Economisch interessant

Met dit systeem kan je zowel standaard zwart-wit documenten printen als documenten met uitwisbare blauwe toner. Dit betekent dat je dit toestel kan gebruiken als elk ander zwart-wit multifunctioneel systeem maar je ook de mogelijkheid hebt om te kiezen de 'eco-optie'. Hierdoor kan je tot 80 % papier besparen, want hoe vaker je het papier zelf recycleert, hoe meer je bespaart.

## Efficiëntie

Dankzij de Toshiba e-BRIDGE Next technologie zal je nooit aan productiviteit inboeten. De innovatieve e-BRIDGE Next controller maakt het creëren, delen en beheren van informatie eenvoudiger dan ooit tevoren. Gebruiksgemak, geautomatiseerde werkprocessen, gemakkelijk verbinding maken,... de Toshiba Hybrid MFP is er om je te helpen efficiënt te werken. Hoe complex je documentstromen ook zijn, met één druk op de knop zet je je toestel aan het werk.



## VOORDELEN

- > Met een snelheid van 50 pagina's per minuut in zwart-wit en 35 pagina's per minuut in uitwisbare blauwe toner, kan je grote printopdrachten zonder enig probleem verwerken.
- > Via het gepersonaliseerde bedieningsscherm werk je net zo gemakkelijk als met een smartphone en heb je snel toegang tot alle functies. Vlot en simpel.
- > Het maakt niet uit of je zwarte of uitwisbare blauwe toner gebruikt, een prima printkwaliteit is gegarandeerd.
- > De optionele tweezijdige documenten invoer kan 300 vellen papier scannen aan een snelheid van 240 afbeeldingen per minuut.
- > Dankzij de Toshiba beveiligde harde schijf en verdere optionele beveiligingsfuncties conform de IEEE2600.2-standaard zijn je gegevens uitstekend beveiligd.



# DE BESTE TECHNOLOGIE VOOR JOUW ORGANISATIE

Het optimaliseren van document- en werkstromen is essentieel voor organisaties die succesvol willen zijn. Dit toestel biedt je alle functionaliteiten om je hierbij te helpen. Maar er is meer: dit toestel heeft ook een uitwisbare printfunctie.

## Verbind

Het wordt steeds belangrijker snel en eenvoudig toegang tot je documenten te hebben, altijd en overal. Toshiba zorgt ervoor dat wat je wil, wanneer je maar wil en waar je maar wil, altijd mogelijk is.

- > Door de **'Multi Station' printoplossing** lanceer je je printopdracht op het multifunctioneel systeem van jouw keuze (aangesloten op het bedrijfsnetwerk, 50 toestellen max.), simpelweg door je te identificeren met bijvoorbeeld je badge.
- > **Cloud-printen** zorgt ervoor dat je toegang hebt tot je documenten, ongeacht waar je bent. Met de ingebouwde apps kan je je documenten direct verzenden naar, of printen vanuit Microsoft OneDrive, Google Drive of Dropbox.
- > Doordat je eenvoudig verbinding kan maken met mobiele apparaten via AirPrint, Google Cloud Print of de Mopria Print Service geeft **mobiel printen** je alle flexibiliteit.

## Integreer

Dankzij de ingebouwde e-BRIDGE Next technologie is het gemakkelijk om het systeem te integreren in je bestaande IT-infrastructuur. De open platform architectuur maakt het mogelijk om workflows op maat te creëren die scannen, archiveren of andere taken vereenvoudigen.

## Vereenvoudig

Het grote tabletachtige scherm met een ingebouwde webbrowser is gemakkelijk te bedienen en aanpasbaar aan jouw wensen en behoeften. Het biedt directe toegang tot alle functies en verhoogt de efficiëntie van de gebruikers.



Alles wat je nodig hebt, en meer - in één systeem.

## Hergebruik

Dankzij het gebruik van uitwisbare blauwe toner kan het papier worden gerecycled. Dit heeft uiteraard een positief effect op het milieu.

Het wissen kan via het systeem zelf of via het optionele papierrecyclingssysteem, de e-STUDIO-RD301.



# PRINTEN WAS NOG NOOIT ZO GROEN

## Hoe werkt het?

Een tekst die je even wil doornemen, een e-mail die je als geheugensteun even op papier wil,... het zijn maar enkele voorbeelden van documenten die vaak worden geprint maar ook vaak snel in de vuilbak belanden.

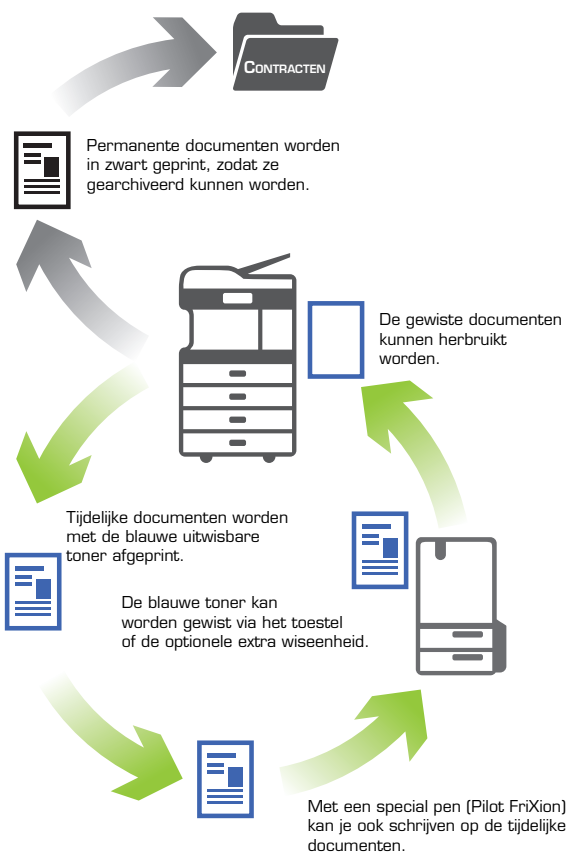
Voor deze tijdelijke documenten heeft Toshiba nu een ecologische oplossing. Door met uitwisbare blauwe toner te printen kan je 'na gebruik' de print van het papier wissen en het papier hergebruiken.

Via rapporteringen zie je in één oogopslag de geleverde milieubijdrage waarmee je werknemers zeker kan motiveren. Door bepaalde prints, zoals bijvoorbeeld e-mails, standaard in 'eco-modus' in te stellen, maak je het gebruik eenvoudig.

## Hoe kan de toner worden gewist?

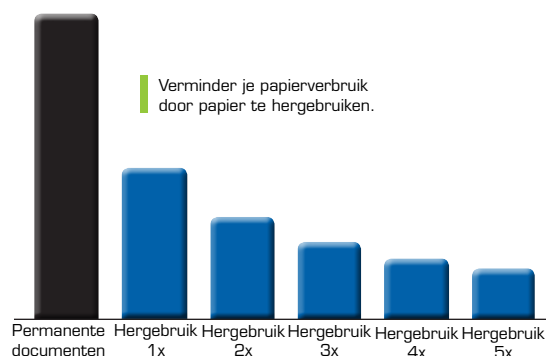
Het toestel is zelf in staat om de blauwe toner te wisten. Door simpelweg het gebruikte papier in een welbepaalde papierlade te leggen en het wisproces op te starten, krijg je terug wit papier, klaar voor 'hergebruik'.

Als alternatief kan de optionele e-STUDIO-RD301 gebruikt worden, een extra wis- en recyclingseenheid met geavanceerde functies. Deze unit wist met een snelheid van maximaal 30 pagina's per minuut en sorteert het papier in herbruikbaar en niet-herbruikbaar papier. Daarnaast kan je - voordat je de toner wist - ook documenten digitaliseren en elektronisch archiveren.



## Wat is het voordeel?

Stel dat je 4 keer een print wist (dus 5 keer een vel papier gebruikt) en je ongeveer 4.000 wisbare pagina's per maand maakt. Na vijf jaar zal je zo bijna 200.000 vellen papier hebben bespaard.



Naast de besparing op de papierkost (aankoop, opslag, distributie en afval) lever je uiteraard ook een belangrijke bijdrage aan het milieu.

# EIGENSCHAPPEN

## Algemeen

|  |  |
|--|--|
| <b>Print- en kopieersnelheid</b>                     | Zwart-wit: 35/45/50 ppm (A4)<br>18/22/25 ppm (A3)<br>Uitwisbaar blauw: 35/35/35 ppm (A4)<br>18/18/18 ppm (A3)                                  |
| <b>Snelheid uitwissen</b>                            | Papierlade: 17,5 ppm (A4)<br>8,5 ppm (A3)<br>Handinvoer: 14,5 ppm (A4)<br>7,5 ppm (A3)   |
| <b>Opwarmtijd</b>                                    | Ca. 22/26/26 seconden (vanuit slaapmodus)  |
| <b>Papierformaat en -gewicht<sup>1)</sup></b>        | Papierlade: A5R-A3, 60-256 g/m <sup>2</sup><br>Handinvoer: 100 x 148 mm-A3, 60-256 g/m <sup>2</sup>  |
| <b>Papiercapaciteit</b>                              | Papierlade: 2 x 550 vellen <sup>2)</sup><br>Handinvoer: 1 x 100 vellen <sup>3)</sup><br>Maximum: 3.200 vellen                                  |
| <b>Intern uitvoervak (nieuw/herbruikbaar papier)</b> | Met bridge kit: 150/120 vellen<br>Zonder bridge kit: 400/320 vellen  |
| <b>Automatische duplex<sup>1)</sup></b>              | A5R, A4, A4R, A3 en andere formaten, 60-256 g/m <sup>2</sup>   |
| <b>Type controller</b>                               | Toshiba e-BRIDGE   |
| <b>Bedieningsscherm</b>                              | 22,9 cm (9") kleuren touchscreen   |
| <b>Geheugen</b>                                      | Toshiba Secure HDD 320 GB <sup>4)</sup> , 4 GB RAM   |
| <b>Interface</b>                                     | 10Base-T/100Base-TX/1000Base-T, High Speed USB 2.0, WLAN <sup>5)</sup> (IEEE802.11b/g/n), Bluetooth <sup>5)</sup> , Wi-Fi Direct <sup>5)</sup> |
| <b>Afmetingen &amp; gewicht</b>                      | 585 x 640 x 787 mm (B x D x H), ca. 73 kg  |

## Printen

|                           |   |
|---------------------------|---|
| <b>Resolutie</b>          | 600 x 600 dpi, 5 bit, 1.200 x 1.200 dpi, 2 bit (equiv. 3.600 x 1.200 dpi) met PostScript driver   |
| <b>Printertaal</b>        | PCL5e, PCL5c, PCL6 (PCL XL), XPS en compatibel met PostScript 3   |
| <b>Besturingssystemen</b> | Windows 10/8.1/7/Server 2008 (32/64 bit), Windows Server 2016/Server 2012/Server 2012 R2/Server 2008 R2 (64 bit), Mac OS X 10.6.8-10.12, Linux/Unix, Citrix, Novell SLES, SAP, AS/AS400 |
| <b>Netwerkprotocollen</b> | TCP/IP (IPv4/IPv6), IPX/SPX, EtherTalk, NetBios over TCP/IP   |
| <b>Kleurinstellingen</b>  | Uitwisbaar blauw, zwart-wit   |
| <b>Mobiel printen</b>     | e-BRIDGE Print & Capture, AirPrint, Mopria Print Service, Google Cloud Print  |
| <b>Printfuncties</b>      | Universele printerdriver, drivertemplates en plug-ins <sup>5)</sup> , printen van USB, uitgesteld en tandem printen   |

<sup>1)</sup> Papiergewicht voor print in uitwisbaar blauw: 64-80 g/m<sup>2</sup>.

<sup>2)</sup> Als de papierlade voor herbruikbaar papier wordt gebruikt, is de capaciteit van de papierlade maximaal 400 vellen.

<sup>3)</sup> Als de handinvoer voor herbruikbaar papier wordt gebruikt, is de capaciteit van de handinvoer maximaal 30 vellen.

<sup>4)</sup> 1 GB = 1 miljard bytes; de werkelijke, geformatteerde capaciteit is minder. De beschikbare capaciteit is afhankelijk van de geïnstalleerde softwareapplicaties

<sup>5)</sup> Optioneel

<sup>6)</sup> Afwerkingsfuncties zijn niet beschikbaar bij het printen in uitwisbaar blauw. Papiercapaciteit voor herbruikbaar papier verschildt.

## Scannen

|                          |  |
|--------------------------|--|
| <b>Resolutie</b>         | Max. 600 x 600 dpi   |
| <b>Scansnelheid</b>      | RADF <sup>5)</sup> : tot 73 afbeeldingen per minuut (300 dpi) in kleur en zwart-wit<br>DSDF <sup>5)</sup> : tot 240 afbeeldingen per minuut (300 dpi) in kleur en zwart-wit          |
| <b>Kleurinstellingen</b> | Automatische kleurselecties (ACS), kleur, grijswaarden, zwart-wit  |
| <b>Bestandsformaten</b>  | JPEG, enkelvoudige en meervoudige TIFF/XPS/PDF, beveiligde en slim PDF, PDF/A, doorzoekbare PDF <sup>5)</sup> (en andere formaten zoals DOCX, XLSX) <sup>5)</sup>                    |
| <b>Scanfuncties</b>      | WS scan, scan naar USB, scan naar e-mail, scan naar bestand (SMB, FTP, FTPS, IPX/SPX, lokaal), meta scan <sup>5)</sup> , OCR scan <sup>5)</sup> , Scan to Box (e-FILING), WIA, TWAIN |

## Kopiëren

|                              |   |
|------------------------------|---|
| <b>Resolutie</b>             | Scan: 600 x 600 dpi<br>Print: 600 x 600 dpi, 2.400 (equiv.) x 600 dpi met effeningseffect           |
| <b>Eerste kopie snelheid</b> | Zwart-wit: ca. 5,9/4,4/4,4 seconden<br>Uitwisbaar blauw: ca. 7,8/7,8/7,8 seconden                   |
| <b>Zoom</b>                  | 25-400 % (glasplaat), 25-200 % (RADF/DSDF) <sup>5)</sup>  |
| <b>Kopieersnelheid</b>       | Tekst, tekst/foto, foto, origineel blauw  |
| <b>Kopieerfuncties</b>       | Electronisch sorteren, gedraaid sorteren, ID-kaart kopiëren, randen wissen, 2-in-1 / 4-in-1 functie |

## Faxen<sup>5)</sup>

|                                 |  |
|---------------------------------|--|
| <b>Communicatie</b>             | Super G3, G3 - (optioneel 2 <sup>de</sup> lijn), internetfax T.37  |
| <b>Overdrachtsnelheid</b>       | Ca. 3 seconden per pagina  |
| <b>Compressie</b>               | JBIG, MMR, MR, MH  |
| <b>Faxgeheugen</b>              | 1 GB verzenden/ontvangen   |
| <b>Netwerkfax</b>               | Driver voor Windows 10/8.1/7/Server 2008 (32/64 bit), Windows Server 2016/Server 2012/Server 2012 R2/Server 2008 R2 (64 bit) |
| <b>Inkomende faxen routeren</b> | Naar gedeelde folders (SMB, FTP, IPX/SPX), e-mail, e-FILING  |

## Systeem & beveiliging

|                                     |  |
|-------------------------------------|--|
| <b>Systeemmanagement</b>            | e-BRIDGE Fleet Management System <sup>5)</sup> , Top Access voor beheer en configuratie op afstand   |
| <b>Systeemfuncties</b>              | e-FILING documentserver voor beveiligd opslaan, documentendistributie en print-on-demand (1 publieke box, 200 persoonlijke boxen), 12.060 templates voor het opslaan van gepersonaliseerde instellingen of werkstromen, scan/fax afdrukvoorbeeld, rippen tijdens print, e-BRIDGE Open Platform <sup>5)</sup> , ingebouwde webbrowser, opdrachten overslaan, uitwissen van de originele blauwe inkt   |
| <b>Accounting &amp; beveiliging</b> | Rolgebaseerde toegangscontrole, LDAP ondersteuning, 1.000 afdelingscodes en 10.000 gebruikerscodes, kaartlezer <sup>5)</sup> , beveiligd printen, standaard data encryptie met Toshiba beveiligde harde schijf, data overwrite enabler <sup>5)</sup> , IP en MAC adressenfilter, poortfilter, ondersteuning van SSL en IPsec <sup>5)</sup> protocollen, IEEE802.1x ondersteuning, beantwoordt aan IEEE2600.2 <sup>5)</sup> , scannen naar beveiligde PDF |

# OPTIES

## e-STUDIO-RD301

Recyclingeenheid om te scannen, te wissen en te sorteren.

Capaciteit documentinvoer: 100 vellen  
Capaciteit herbruikbare papierlade: 400 vellen  
Capaciteit verworpen papierlade: 100 vellen  
A5R-A4R, 64-80 g/m<sup>2</sup>

## REVERSING AUTOMATIC DOCUMENT FEEDER

Automatische documentinvoer (RADF)  
Capaciteit: 100 vellen, A5R-A3, 35-157 g/m<sup>2</sup>

## DUAL SCAN DOCUMENT FEEDER

Automatische documentinvoer (DSDf)  
Capaciteit: 300 vellen, A5R-A3, 35-209 g/m<sup>2</sup>

## ONDERZETKAST MET PAPIERLADE<sup>1)2)</sup>

Capaciteit papierlade: 550 vellen, A5R-A3, 60-256 g/m<sup>2</sup>

## EXTRA PAPIERLADE<sup>2)</sup>

Voor onderzetkast met papierlade  
Capaciteit papierlade: 550 vellen, A5R-A3, 60-256 g/m<sup>2</sup>

## GROOT PAPIERMAGAZIJN

Capaciteit: 2.000 vellen, A4, 64-105 g/m<sup>2</sup>  
Niet voor herbruikbaar papier

## INTERNE FINISHER<sup>3)</sup>

2 uitvoervakken, capaciteit 600 vellen  
50 vellen nieten op meerdere hechtposities  
A4R-A3, 60-105 g/m<sup>2</sup> (hechtmodus)

## FINISHER MET MEERDERE HECHTPOSITIES<sup>3)</sup>

2 uitvoervakken, capaciteit 2.250 vellen  
50 vellen nieten op meerdere hechtposities  
A4R-A3, 60-105 g/m<sup>2</sup> (hechtmodus)

## FINISHER MET MEERDERE HECHTPOSITIES EN RUG-HECHTER<sup>3)</sup>

2 uitvoervakken, capaciteit 3.250 vellen  
50 vellen nieten op meerdere hechtposities  
5 vellen vouwen in het midden  
Boekjes hechten tot 60 pagina's  
A4R-A3, 60-105 g/m<sup>2</sup> (hechtmodus)

## PERFORATIE-EENHEID<sup>3)</sup>

Beschikbaar met 2 gaten (E), 4 gaten (F), 4 gaten (S)

## COVER GLASPLAAT

## ONDERZETKAST

## ENVELOPPELADE

## JOB SEPARATOR

## FAX BOARD

## WIRELESS LAN / BLUETOOTH MODULE (incl. Wi-Fi Direct)

## e-BRIDGE ID-GATE

## HARDE SCHIJF 320 GB<sup>3)</sup> (FIPS 140-2 STANDAARD)

## HOUDER VOOR EXTERN NUMERIEK TOETSENBORD

## EXTERN NUMERIEK TOETSENBORD

## WERKTAFEL

## DATA OVERWRITE ENABLER

## IPsec ENABLER

## EMBEDDED OCR ENABLER

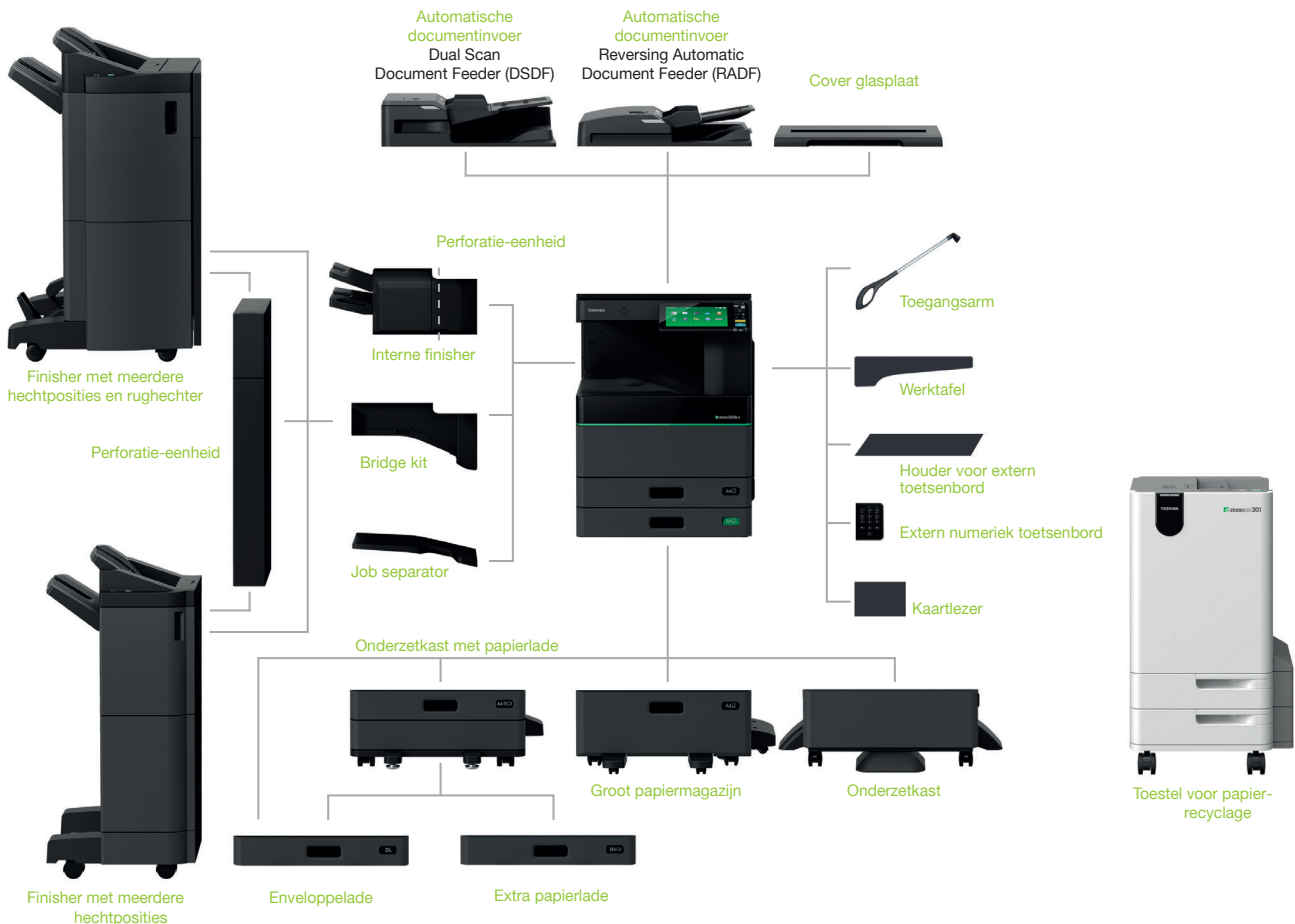
## MULTI STATION PRINT ENABLER

## HARD COPY SECURITY KIT

## META SCAN ENABLER

## UNICODE FONT ENABLER

## TOEGANGSARM



# TOSHIBA TEC

Toshiba TEC Belgium Imaging Systems is een onderdeel van Toshiba TEC Corporation. Deze is wereldwijd actief in diverse hightech sectoren waaronder industrie, transport en logistiek, retail, onderwijs, enz.

Met het hoofdkwartier in Japan en wereldwijd meer dan 80 dochterondernemingen is Toshiba een sterke partner om organisaties te helpen in slimme en vooruitstrevende IT-oplossingen.

## Together information

Toshiba gelooft dat efficiënt informatie creëren, verwerken, delen, beheren en presenteren een belangrijke voorwaarde is voor het succes van een bedrijf. De wereldwijde knowhow en ervaring in print- en scantechnologie stelt Toshiba in staat om bedrijven te helpen hun communicatie maximaal op punt te zetten.

# DUURZAME ONTWIKKELING

Toshiba engageert zich voor een betere wereld en een groenere toekomst. Door deelname aan milieuprojecten via het Carbon Zero Programma zorgt Toshiba dat er minder brandhout verbruikt wordt waardoor de CO<sub>2</sub>-uitstoot daalt.

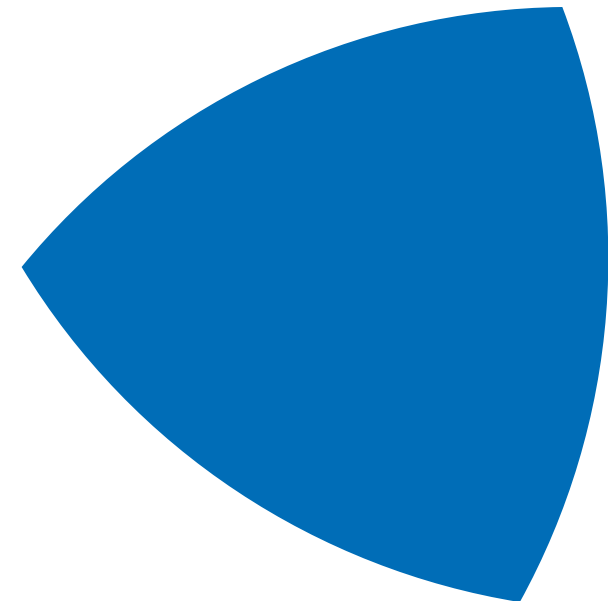


- Toshiba ondersteunt een project in Kenia door er energie-efficiënte kookfornuizen te leveren en laat zo de levenskwaliteit van de gezinnen stijgen.

- Daarnaast worden in Oeganda waterputten gerenoveerd en onderhouden om de lokale bevolking zuiver drinkwater te geven. Het 'vuile' water hoeft daardoor niet meer gekookt te worden.

- In het Amazonewoud zet Toshiba haar schouders onder een milieuproject in het teken van duurzaam bosbeheer en het voorkomen van ontbossing. Zo is er een rijkere biodiversiteit én kan er meer koolstofdioxide geabsorbeerd worden.

Met de ondersteuning van deze projecten kan Toshiba haar CO<sub>2</sub>-uitstoot van transport en productie in balans houden. Bij het ontwerp van nieuwe printers wordt eveneens rekening gehouden met energie- en milieuzuinige aspecten. Hierdoor biedt Toshiba steeds een groene printoplossing.



## TOSHIBA TEC Belgium Imaging Systems

Z.1. Researchpark 160  
BE-1731 Asse-Zellik

### Telefoon

+32 2 410 21 00

### E-mail

mfp.sales@toshibatec-tgjs.com

### Website

be.toshibatec.eu

